

320/384V LPF

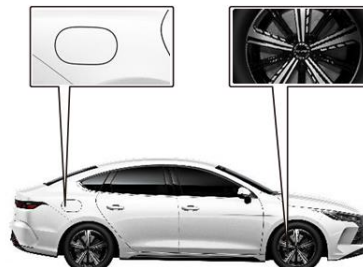
	Airbag		Bateria de baixa tensão (12V)		Bateria de tração, alta-tensão
	Reservatório de combustível		Amortecedor pneumático		Zona de alta-resistência
	Desconexão de alta-tensão		Cabos de alta-tensão		Pré-tensionador do cinto de segurança
	Componente de alta-tensão		Unidade de controle do SRS		Inflador de gás armazenado
	Componente de baixa tensão que desconecta a alta-tensão		Caixa de fusíveis que desativa a alta-tensão		



1. Identificação/Reconhecimento



O motor elétrico é silencioso. A luz indicadora “OK” no painel de instrumentos indica que o veículo está disponível para condução. Utilize os EPIs (Equipamentos de Proteção Individual) adequados.



2. Imobilização/Estabilização/Elevação

Imobilização do veículo



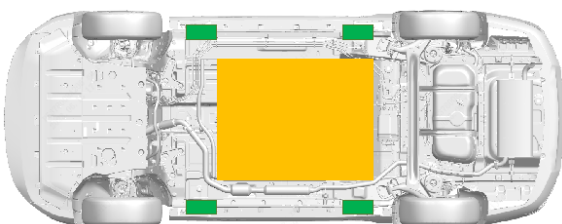
Selecione a marcha “P” para acionar o freio eletrônico de estacionamento (EPB).



Desligamento do veículo



Pressione o botão “START/STOP” para desligar o veículo.

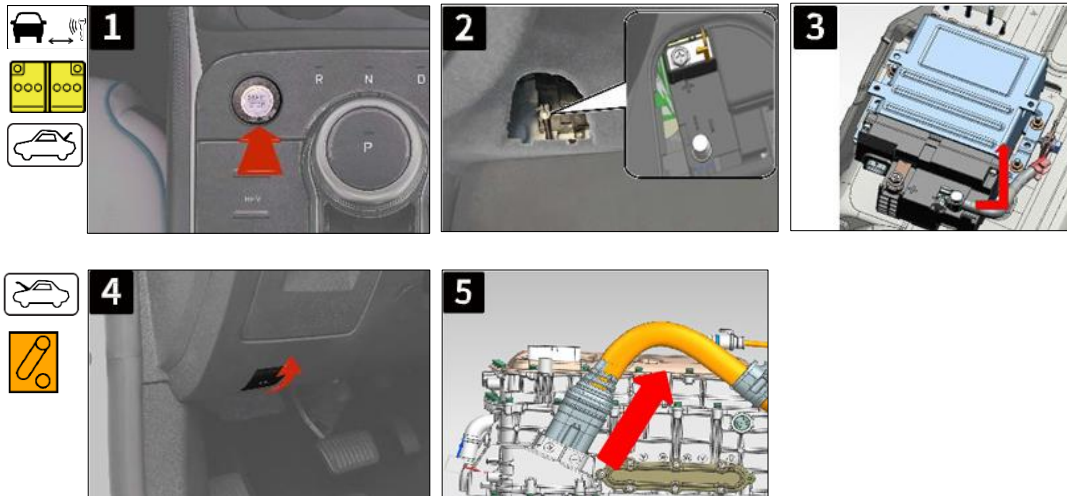
Elevação do veículo



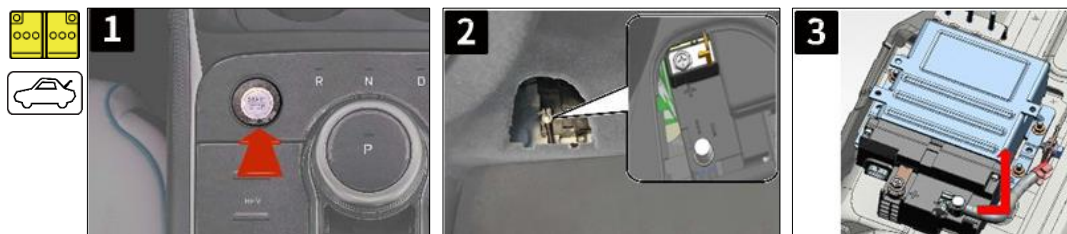
-  Pontos de elevação
-  Bateria de tração (alta-tensão)

3. Resposta Inicial/Regulamentos de Segurança

Desativação do sistema de baixa tensão e alta-tensão



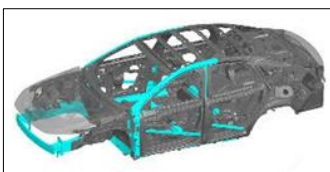
Acesso à bateria de baixa tensão (12V)



Não toque, corte ou abra os componentes de tensão elevada e a bateria de tração! Utilize os EPIs adequados!

Em caso de acidentes em que os airbags sejam acionados, o sistema de tensão elevada será desativado automaticamente. Após a desativação, o sistema de tensão elevada será desenergizado após aproximadamente 60 segundos.

4. Acesso aos ocupantes



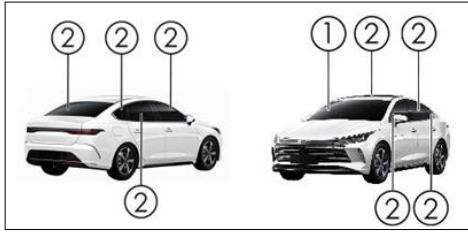
Zona de alta-resistência



- 1- Ajuste dos bancos dianteiros
- 2- Ajuste do volante de direção



Tipos de vidros



- 1- Vidro laminado
- 2- Vidro temperado

5. Armazenamento de Energia/Líquidos/Gases/Sólidos

		12,8 V
		320/384 V
		R134a 780 ± 10g



Quando houver vazamento de líquido de arrefecimento, o conjunto do trem de força pode se tornar instável (limitação de potência) e há risco de fuga térmica. A temperatura deve ser verificada com uma câmera de imagem térmica.



6. Em caso de incêndio



Extinguir o fogo utilizando água em abundância.

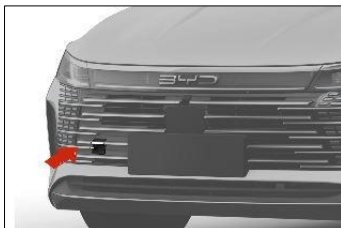


Risco de danos/ superaquecimento da bateria de tração (alta-tensão)!

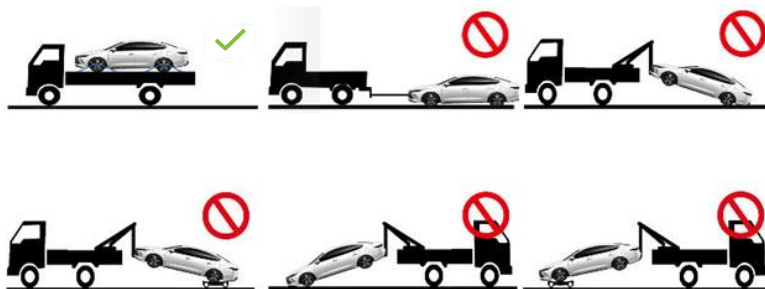
7. Em Casos de Submersão

Após remover o veículo da água, desligue o sistema de alta-tensão (conforme item 3) e drene a água do veículo. É essencial utilizar os EPIs adequados durante este procedimento.

8. Reboque/Transporte/Armazenamento



Localização do olhal para encaixe do gancho de reboque.



Armazene o veículo a uma distância segura dos outros veículos!



Risco de danos/ superaquecimento da bateria de tração (alta-tensão)!

9. Informações Importantes Adicionais

Nenhuma.

10. Definição do Pictogramas Utilizado

	Toxicidade aguda		Componentes do ar-condicionado
	Abertura do capô		Material corrosivo
	Risco de explosão		Material inflamável
	Sinal geral de alerta		Material perigoso para a saúde humana
	Afaste a chave inteligente do veículo		Câmera de imagem térmica
	Utilização de água para extinguir o fogo		Cuidado, eletricidade, alta-tensão
	Cuidado, baixa temperatura		Abertura do porta-malas